



馬來西亞  
吉隆坡

柏威年  
白沙羅嶺

## 項目詳情



直接連接  
Pavilion Damansara  
Heights 捷運站



連接吉隆坡的交通  
樞紐 - 吉隆坡中央車站，經由  
KLIA Ekspres機場快線站  
直通吉隆坡國際機場 (KLIA)  
以及吉隆坡第二國際機場 (KLIA2)



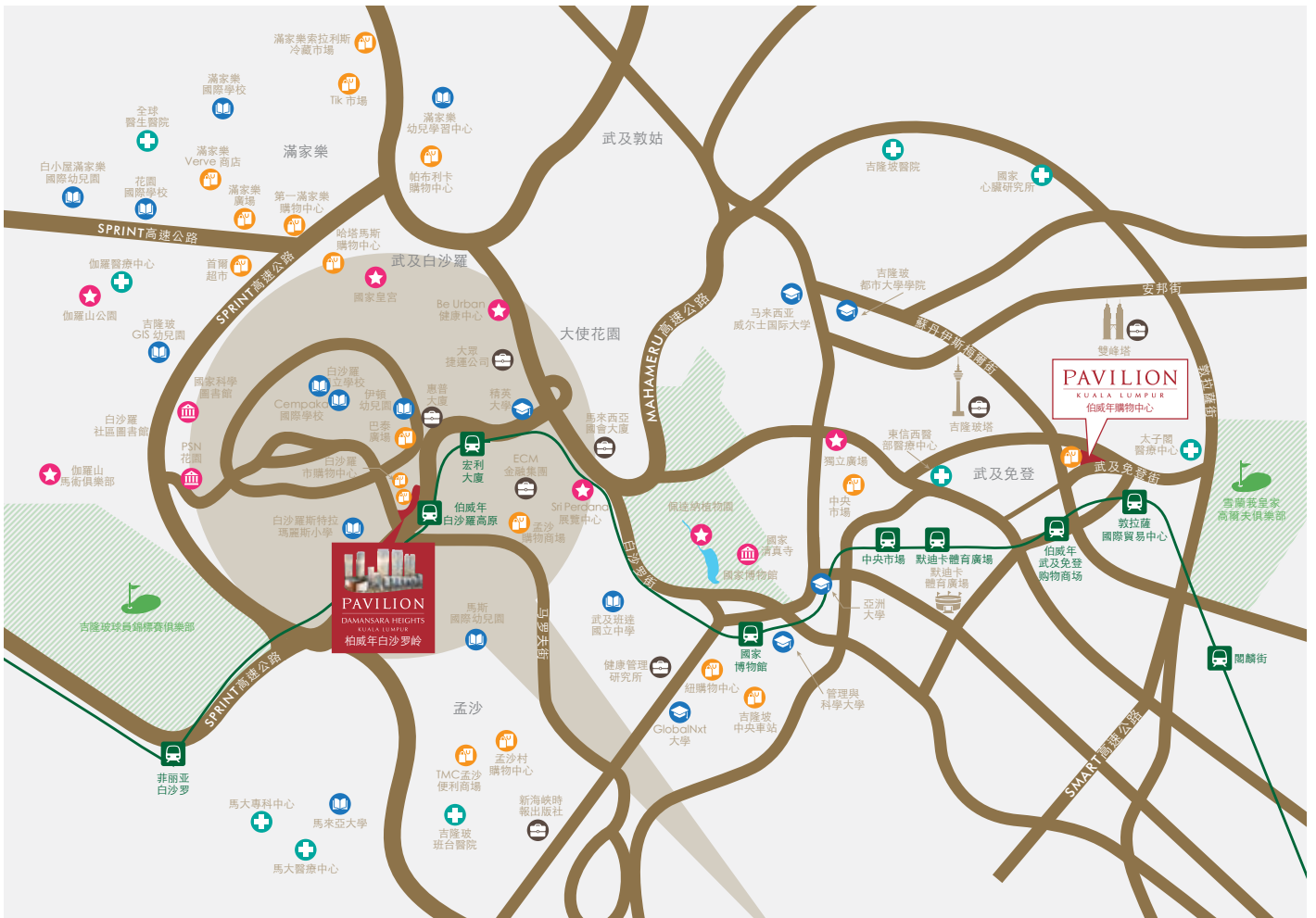
中央商務區(CBD)  
及即將完成的  
敦拉薩國際貿易中心



搭乘5站即可抵達  
馬來西亞最大的購物中心  
- 柏威年廣場

項目名稱	Pavilion Damansara Heights – Winsor Suites (R1)	服務費	RM0.67每平方尺 (包括維修基金)
開發商	Impian Ekspresi Sdn Bhd (JV between Pavilion Group and CPPIB)	停車位	1房, 1+1戶型, 2房 - 1個停車位 2+1戶型以上 - 2個停車場位
地點	Jalan Damanlela, Damansara Heights. Kuala Lumpur, Malaysia	保安系統	24小時保安服務
土地使用年限	永久產權	設施	<ul style="list-style-type: none"> <li>• 57層：空中設施</li> <li>• 55層：閣樓套房</li> <li>• 6 - 53A層：標準套房</li> <li>• 3A層：園林設施</li> <li>• Pavilion國際頂級商場 (5層)</li> <li>• 地下室停車場 (從B5-B8)</li> <li>• 500米美食大道</li> </ul>
竣工時間	2022年第4季 (預計完成)	房型	<p>房型面積 (平方尺)</p> 1房, 1+1戶型 614 □ 826 平方尺 2房 988 平方尺 2+1戶型 1,466 □ 1,517 平方尺 3+1戶型 1,576 □ 1,831 平方尺
項目佔地面積	16英畝	總單位	568 個單位
建築資料	綜合發展項目： <ul style="list-style-type: none"> <li>• 3棟豪華住宅Winsor套房(568戶) 其餘兩棟已售出 (746戶)</li> <li>• 9棟企業大廈</li> <li>• 1,170,000 平方尺的Pavilion國際 頂級商場</li> </ul>		

# 地理位置



## 購物商場/超市

- 第一滿家樂購物中心
- 孟沙村購物中心
- 孟沙購物商場
- 中央市場
- 滿家樂索拉利斯冷藏市場
- 白沙羅市購物中心
- 哈塔馬斯購物中心
- KL Sentral
- 紐購物中心
- 伯威年購物中心
- 伯威年白沙羅高原
- 巴黎廣場
- 滿家樂廣場
- 帕布利卡購物中心
- 首爾超市
- Tik 市場
- TMC 孟沙便利商場
- 滿家樂 Verve 商店

## 學校/大學

- 亞洲大學
- Cempaka 國際學校
- 伊頓幼兒園
- 花園國際學校
- 吉隆坡 GIS 幼兒園
- GlobalNxt 大學
- 精英大學
- Hi-5 幼兒學習中心
- 馬來西亞威爾士國際大學
- 吉隆坡都市大學學院
- 管理與科學大學
- 馬斯國際幼兒園
- 滿家樂國際學校
- 武及班達獨立中學
- 白沙羅國立學校
- 白沙羅斯特拉瑪麗斯小學
- 滿家樂幼兒學習中心
- 馬來亞大學
- 白小屋滿家樂國際幼兒園



## 醫療所

- 全球醫生醫院
- 伽羅醫療中心
- 國家心臟研究所
- 吉隆坡醫院
- 吉隆坡班台醫院
- 太子閣醫療中心
- 東信西醫部醫療中心
- 馬大專科中心
- 馬大醫療中心

## 辦事處

- ECM 金融集團
- 惠普大廈
- 健康管理研究所
- 吉隆坡塔
- 雙峰塔
- 大眾捷運公司
- 馬來西亞國會大廈
- 新海峽時報出版社

## 餐飲

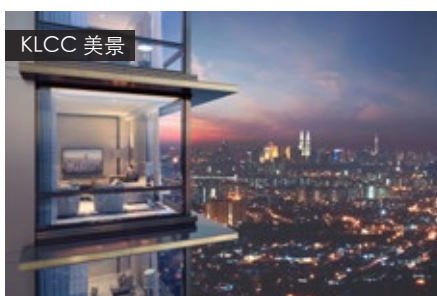
- 尼祿加州意大利餐廳
- Sitka 餐廳
- Skulduggery 酒吧
- Stoked 酒吧餐廳

## 其它

- Be Urban 健康中心
- 白沙羅高原社區中心
- 伽羅山馬術俱樂部
- 伽羅山公園
- Buluu 蠟水療中心
- 白沙羅社區圖書館
- FIRE 健身中心
- Flyproject 健身中心
- Sri Perdana 展覽中心
- 獨立廣場
- Ministry of Burn 健身中心
- 國家清真寺
- 國家博物館
- 國家皇宮
- 國家科學圖書館
- 佩達納植物園
- 白沙羅廣場
- PSN 花園
- 雪蘭莪皇家高爾夫俱樂部
- Simpli Dry 髮廊
- 默迪卡體育廣場
- The Burrow 髮廊
- 吉隆坡球員錦標賽俱樂部

## 設施

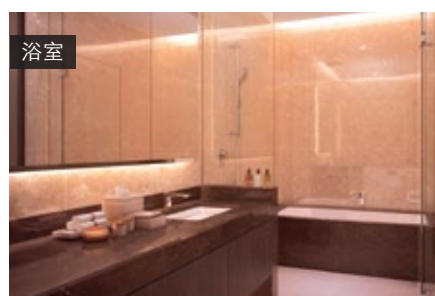
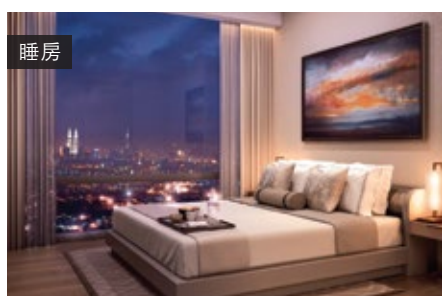
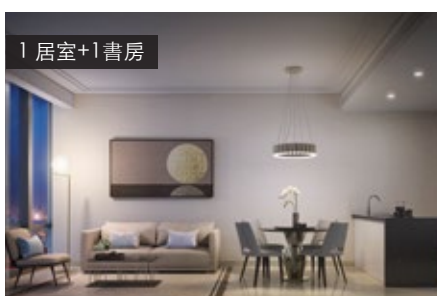
---



藝術印象

## 室內裝潢構想圖

---

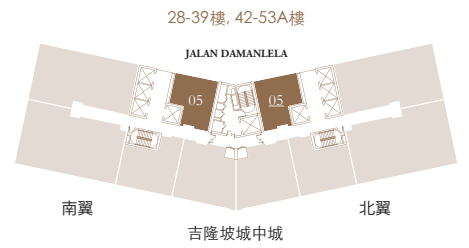
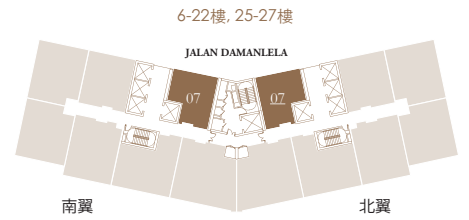
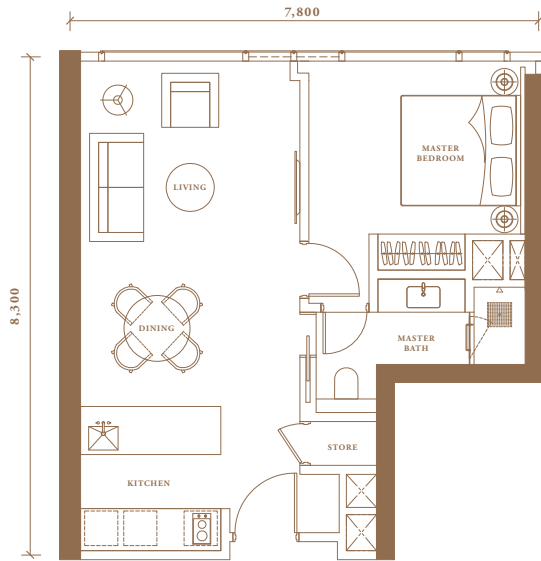


藝術印象

平面圖 / 單位面積

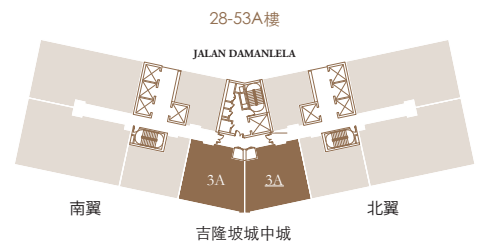
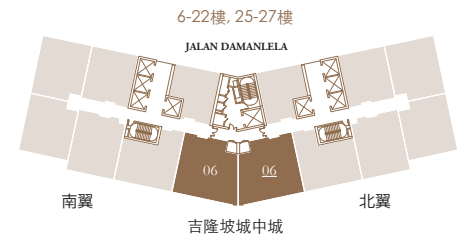
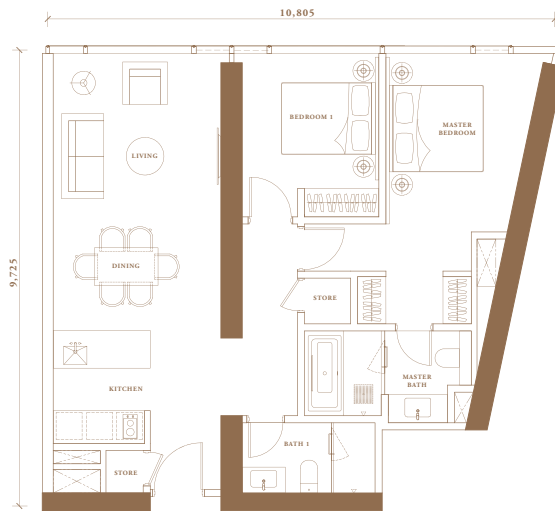
D1 房型

一居室  
614 平方尺  
(57.03 平方米)



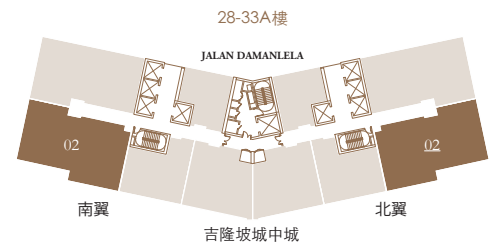
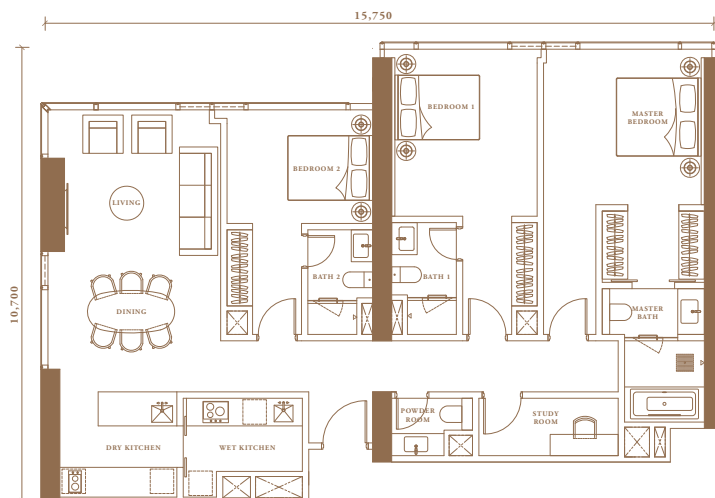
E1 房型

二居室  
988 平方尺  
(91.79 平方米)



F2 房型

三居室+一書房  
1,580 平方尺  
(146.82 平方米)





**PAVILION**  
REAL ESTATE INVESTMENT TRUST

馬頓公司為核心公司，由丹斯里-林曉春先生於1980年代創立。林曉春先生位列福布斯富豪榜第23位，擁有淨資產11億美元。

經過多年發展，公司投資了眾多子公司遍布本地區和亞洲。

之後公司分拆為三家實體：馬頓公司，柏威年公司以及柏威年房產信託。

最終成立馬頓公司和柏威年公司，專注於房地產業的不同領域。

馬頓公司專注於開發鄉鎮和中端地產，柏威年公司專注於開發高層和豪華地產以及購物中心。

馬頓公司於2002年在吉隆坡證券交易所（KLSE）主板上市：股票代碼：Malton (6181)

柏威年公司由丹斯里-林曉春先生全資私人擁有。

### 2018 柏威年房地產投資信託基金 （“柏威年房產信託”）

淨房產收入比上年驚人增長18.1%，增長主要來自精英柏威年購物中心和柏威年吉隆坡購物中心的租金收入

柏威年房產信託是馬來西亞市場上唯一被股票交易者密切關注的房產投資信託基金。

目前房產信託基金旗下主要管理五大零售中心：

#### 現有

- 柏威年吉隆坡購物中心
- 柏威年大廈
- InterMark 購物中心
- Da Men 購物中心
- 精英柏威年購物中心

#### 將來

- 柏威年白沙羅嶺購物中心
- 柏威年武吉加里爾購物中心

#### 成長歷程

鄉鎮開發	2
綜合開發	10
商業開發	3
住宅開發	16

馬頓及柏威年品牌下  
總計開發了超過4萬個單位

## DWG 簡介

# DWG®

成立  
**26**年

全球  
**10**  
間辦事處

超過  
**5**億美元  
的投資

DWG成立於1993年，是一家房地產服務提供商，全球房地產開發投資服務商。

2016年底，本公司轉變其業務模式，開闢新發展方向並且專注於全球房地產投資服務。DWG與其相關合作夥伴一起參與精品項目開發，並投資了多處標誌性和里程碑式項目開發。

自此，本公司在全球主要城市投資超過5億美元。如此強勁增長是建立在與世界級房地產開發商和房地產專業人士緊密合作的基礎上。

DWG致力於為客戶創造財富，挑選業界領先開發商進行合作，共同投資於黃金地段以及全球新興市場。DWG目前專注於發現具備長期資本增值和強勁租金收益的物業。

DWG採取獨特方法，令其客戶安心於先人一步獲得全球最佳房地產投資機會。本公司保留了部分投資組合向客戶發售，並以此作為長期戰略和承諾的一部分。

DWG進一步開發了本地資產管理平台，為投資者提供全套交鑰匙解決方案。本公司為客戶投資提供全方位360°的服務，幫助客戶享受無憂而誘人的投資回報。

## 公司跟蹤記錄

### 日本 東京



AXAS  
Nihonbashi



AXAS  
Nishi Shinjuku



Kita Ikebukuro



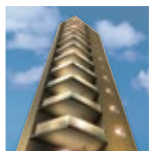
Xebec Hatanodai



Xebec Nippori II



Xebec Otemachi



Shibuya Hill Top

### 泰國 曼谷



Maru Ekkamai 2



Maru Ladprao 15



Singha Complex



Park 24



Muniq 23



Noble Ambience 42

### 英國



The Curve 2  
伯明翰



NOVUM  
劍橋



Brook House  
倫敦



ALTO  
曼徹斯特



Halo  
曼徹斯特



Kinetic  
曼徹斯特



One Regent  
曼徹斯特

[www.dwg.com.sg](http://www.dwg.com.sg)

中國 | 香港 | 日本 | 馬來西亞 | 新加坡 | 台灣 | 泰國 | 英國

## 視野圖

26層 (108.9米)



R1- (北面) Bukit Kiara 景觀



R1- (南面) Bukit Kiara 景觀



R1- (北面) 吉隆坡城市景觀



R1- (南面) 吉隆坡城市景觀

36層 (143.9米)



R1- (北面) Bukit Kiara 景觀



R1- (南面) Bukit Kiara 景觀



R1- (北面) 吉隆坡城市景觀



R1- (南面) 吉隆坡城市景觀

## 柏威年 白沙羅高原 VS 你的固定存款

### 1 居室 (614 平方英尺)

購買價格從	S\$350,000
每月租金 (基於4.5%)	S\$1,312.50
總投資報酬率(每年)	SS\$15,750
低：服務費&償賞基金 (RM 0.67每平方英尺)	S\$1,645
年度淨利回報	S\$14,105

投資的類型為  
新幣\$350,000

回報

華僑銀行1.5%(每年)

S\$5,250

大華銀行1.6%(每年)

S\$5,600

柏威年白沙羅高原  
4.05%(每年)

**S\$14,105**

# DWGW<sup>®</sup>

德偉地產集團

文件書由DWG製作，僅作廣告宣傳用途，且僅包含基本信息。DWG不能擔保、保證或明示本樓書所含信息的準確性。所有利益關聯方應自行查詢確認信息的準確性。DWG明確排除適用所有由本文件得出的推測或默示的條款、條件和保證，對由此引發的損失和損害亦不承擔任何責任。建議買方自行進行審慎調查，並在此告知買方任何投資皆涉及商業風險。

- 任何形式的投資均須承擔風險，包括損失全部投資本金的風險。此類投資活動不適合所有人群。
- 本投資為海外投資，而海外投資須承擔額外的金融、監管和法律風險，建議投資者事先對投資進行必要的調查研究。
- 政府針對海外買家購買此處房產所有權設置了一定的限制。買方在購買前需滿足條件。DWG是一家房地產投資公司，通過其眾多子公司持有海外房地產，並作為合資夥伴與房地產開發商共同投資。