



CRYSTAL RESIDENCE

SAINT-MARTIN

CRYSTAL

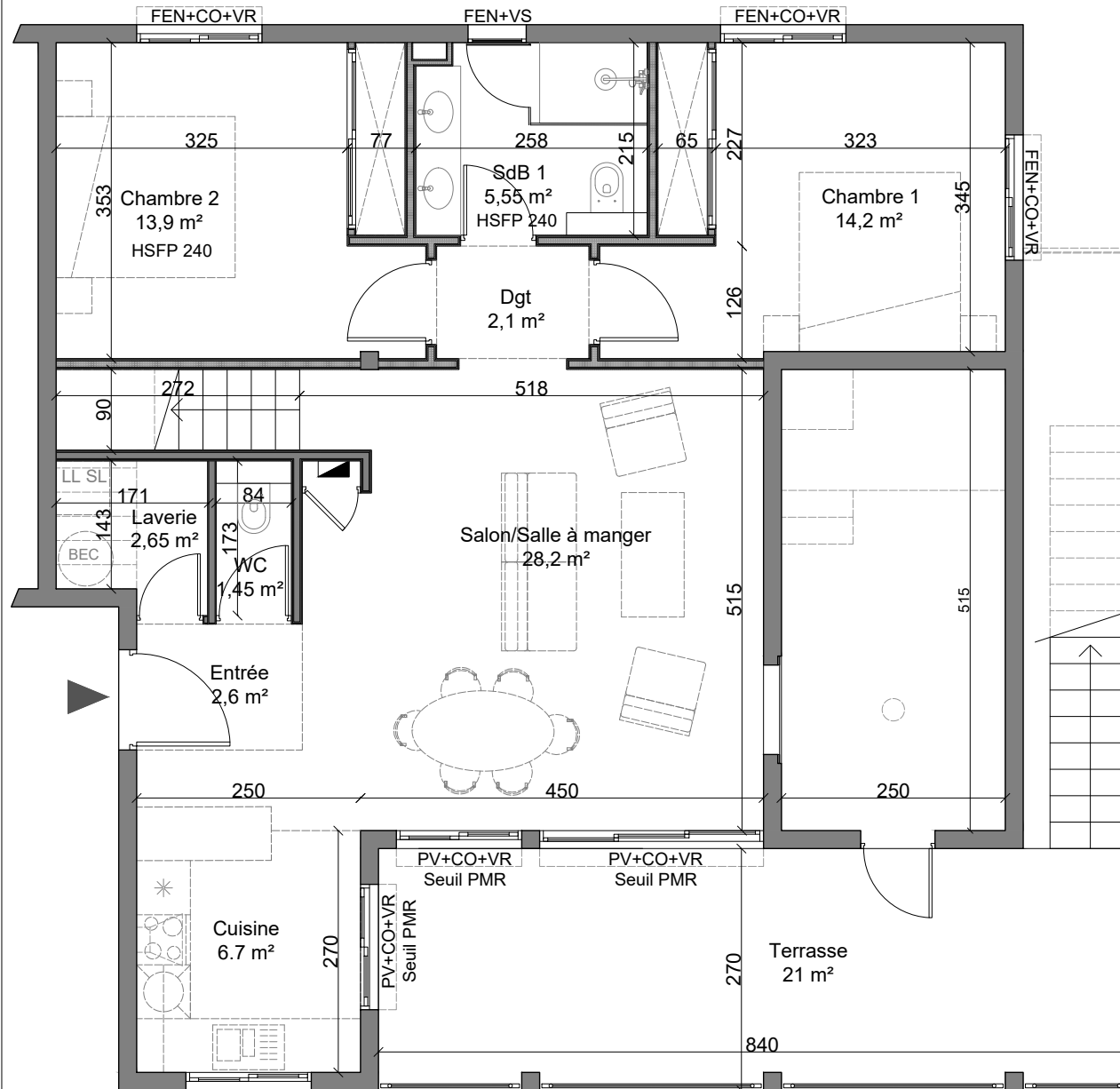
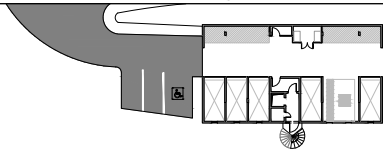
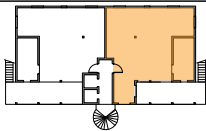
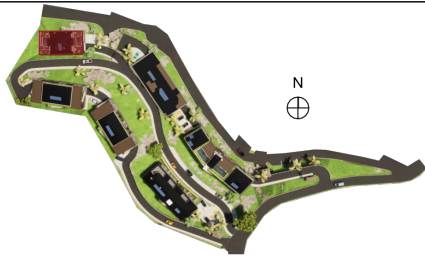
Anse Marcel
97150 Saint Martin, FWI

LOT :
G2-4

Type	4P
Etage	R+2
Terrasse duplex	50,48 m ²
Terrasse	23,25 m ²

Surfaces habitables en m²

Séjour/Cuisine	34,90
Chambre 1	14,20
Chambre 2	13,90
Salle de Bains 1	5,55
Dégagement	2,10
Laverie	2,65
WC	1,45
Entrée	2,60
Surface R+2	77,35
Surface R+3	37,55
SURFACE TOTALE	114,90



PLACE DE PARKING :
T2 = 1 place
T3 = 2 places
T4 = 2 places

BON POUR ACCORD
Date et signature de l'acquéreur

Ballon d'Eau Chaude

Tableau électrique

Lave-linge
Sèche-linge

Frigo

Lave-vaisselle

Evier

Cuisson

FEN = Fenêtre aluminium
 FENT = Fenêtre de toit
 PF = Porte fenêtre aluminium
 PV = Porte vitrée aluminium
 CO = Couissant
 VR = Volet roulant
 VS = Ventelles sécurité
 Hsfp = Hauteur sous faux plafond

Plans établis avant étude Bureaux d'études techniques.
 Des modifications sont susceptibles d'être apportées à ce plan en fonction des nécessités techniques de réalisation pour les dimensions libres et les équipements. Les surfaces indiquées sont approximatives. L'ameublement est exclu, il est dessiné à titre indicatif pour le positionnement des appareillages électriques.



CRYSTAL RESIDENCE

SAINT-MARTIN

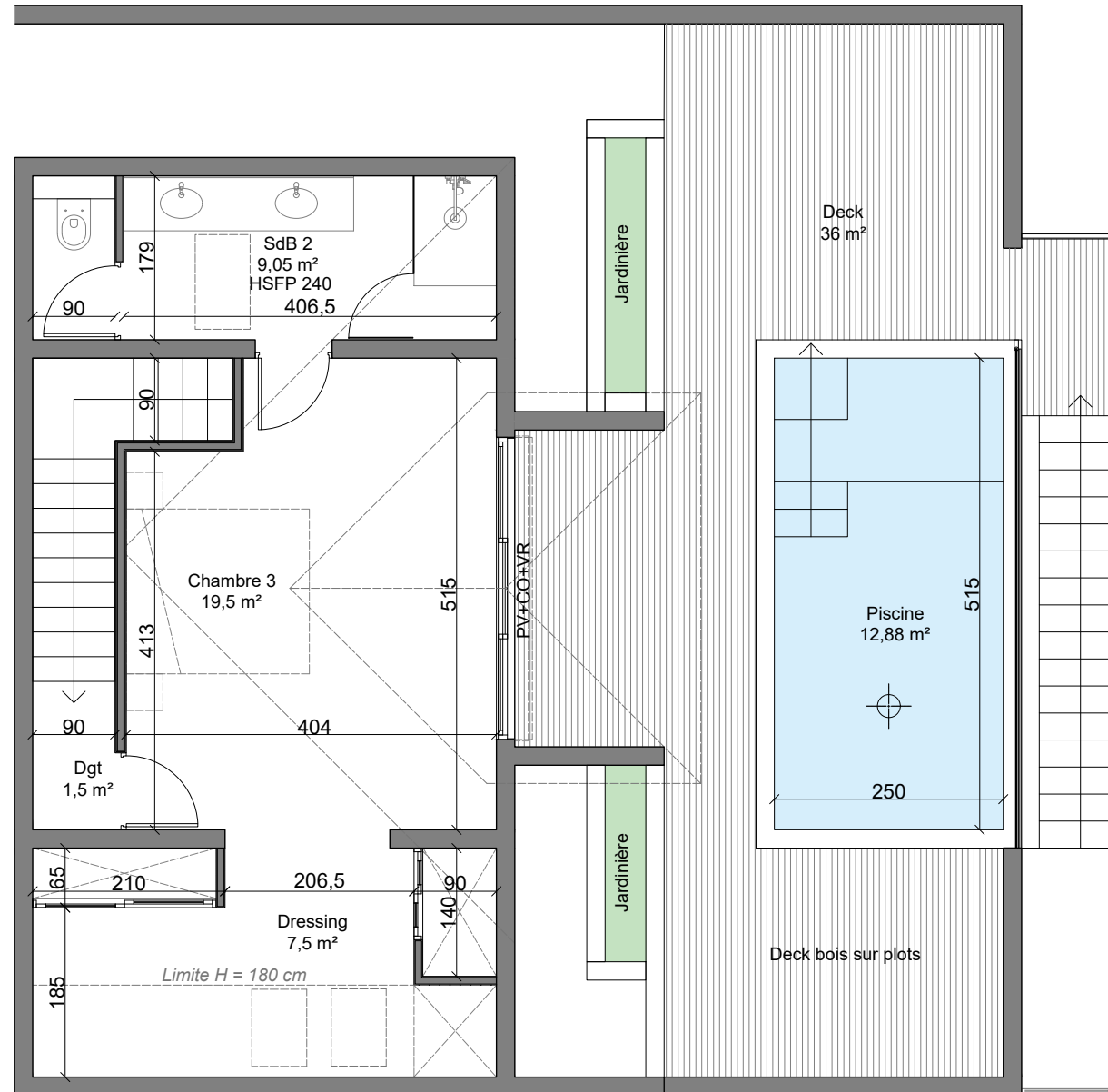
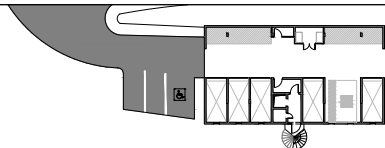
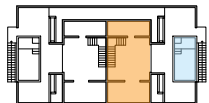
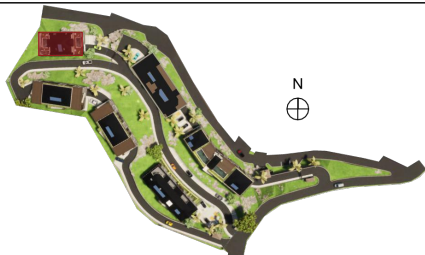
CRYSTAL
Anse Marcel
97150 Saint Martin, FWI

LOT :
G3-4

Type	4P
Etage	R+3
Terrasse duplex	50,48 m ²

Surfaces habitables en m²

Chambre 3	19,50
Salle de Bains 2	9,05
Dressing	7,50
Dégagement	1,50
Surface R+3	37,55
Surface R+2	77,35
SURFACE TOTALE	114,90



BEC Ballon d'Eau Chaude

Tableau électrique

LL SL
Lave-linge
Sèche-linge

Frigo

Lave-vaisselle

Evier

Cuisson

FEN = Fenêtre aluminium
 FENT = Fenêtre de toit
 PF = Porte fenêtre aluminium
 PV = Porte vitrée aluminium
 CO = Couissant
 VR = Volet roulant
 VS = Ventelles sécurité
 Hsfp = Hauteur sous faux plafond

Plans établis avant étude Bureaux d'études techniques.
 Des modifications sont susceptibles d'être apportées à ce plan en fonction des nécessités techniques de réalisation pour les dimensions libres et les équipements. Les surfaces indiquées sont approximatives. L'ameublement est exclu, il est dessiné à titre indicatif pour le positionnement des appareillages électriques.