



# CRYSTAL RESIDENCE

SAINT-MARTIN

## CRYSTAL

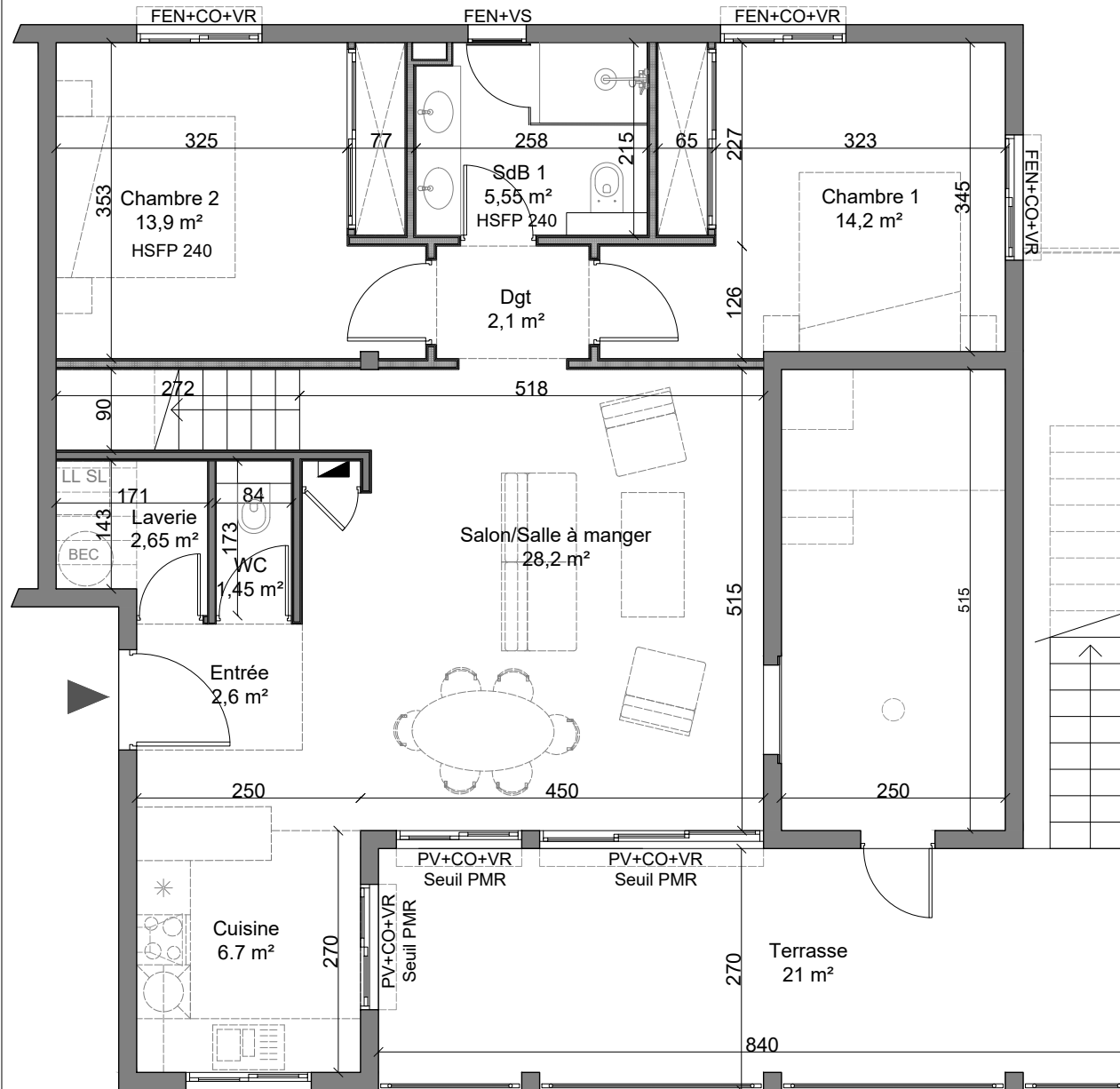
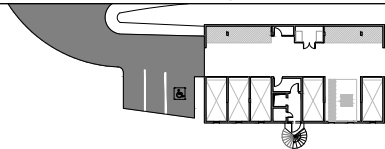
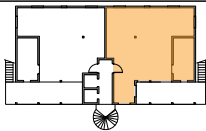
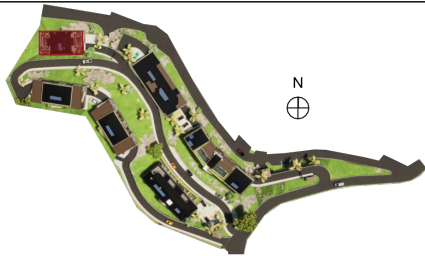
Anse Marcel  
97150 Saint Martin, FWI

LOT :  
**G2-4**

Type	4P
Etage	R+2
Terrasse duplex	50,48 m <sup>2</sup>
Terrasse	23,25 m <sup>2</sup>

### Surfaces habitables en m<sup>2</sup>

Séjour/Cuisine	34,90
Chambre 1	14,20
Chambre 2	13,90
Salle de Bains 1	5,55
Dégagement	2,10
Laverie	2,65
WC	1,45
Entrée	2,60
Surface R+2	77,35
Surface R+3	37,55
<b>SURFACE TOTALE</b>	<b>114,90</b>



PLACE DE PARKING :  
T2 = 1 place  
T3 = 2 places  
T4 = 2 places

**BON POUR ACCORD**  
Date et signature de l'acquéreur

Ballon d'Eau Chaude

Tableau électrique

Lave-linge  
Sèche-linge

Frigo

Lave-vaisselle

Evier

Cuisson

FEN = Fenêtre aluminium  
FENT = Fenêtre de toit  
PF = Porte fenêtre aluminium  
PV = Porte vitrée aluminium  
CO = Couissant  
VR = Volet roulant  
VS = Ventelles sécurité  
Hsfp = Hauteur sous faux plafond

Plans établis avant étude Bureaux d'études techniques.  
Des modifications sont susceptibles d'être apportées à ce plan en fonction des nécessités techniques de réalisation pour les dimensions libres et les équipements. Les surfaces indiquées sont approximatives. L'ameublement est exclu, il est dessiné à titre indicatif pour le positionnement des appareillages électriques.



# CRYSTAL RESIDENCE

SAINT-MARTIN

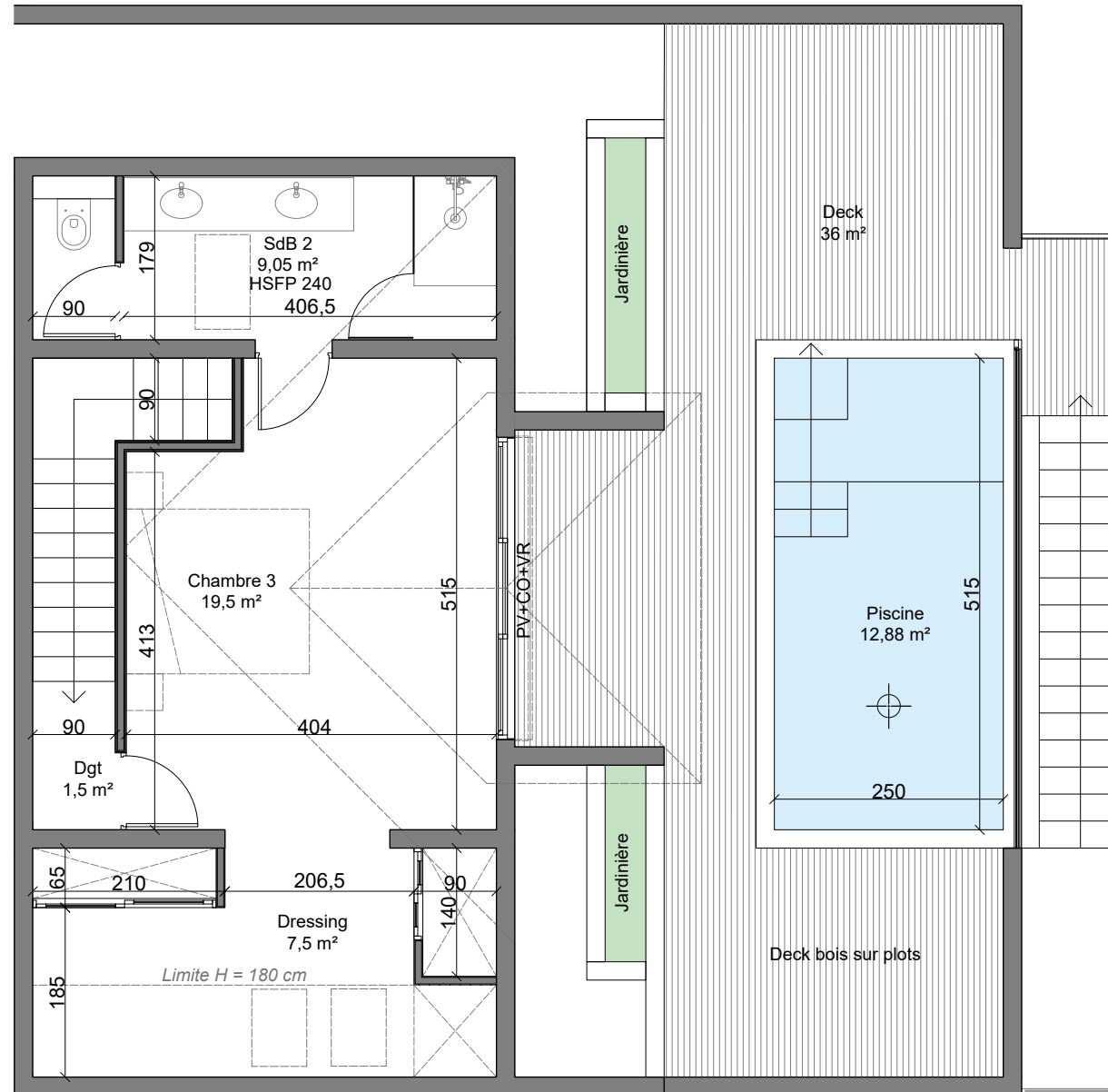
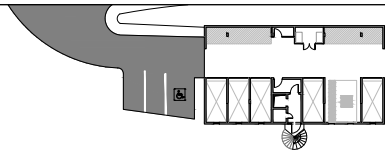
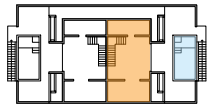
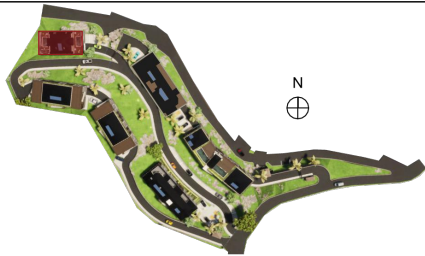
**CRYSTAL**  
Anse Marcel  
97150 Saint Martin, FWI

LOT :  
**G3-4**

Type	4P
Etage	R+3
Terrasse duplex	50,48 m <sup>2</sup>

### Surfaces habitables en m<sup>2</sup>

Chambre 3	19,50
Salle de Bains 2	9,05
Dressing	7,50
Dégagement	1,50
Surface R+3	37,55
Surface R+2	77,35
<b>SURFACE TOTALE</b>	<b>114,90</b>



**BEC** Ballon d'Eau Chaude

**Tableau électrique**

**LL SL**  
Lave-linge  
Sèche-linge

**Frigo**

**Lave-vaisselle**

**Evier**

**Cuisson**

FEN = Fenêtre aluminium  
 FENT = Fenêtre de toit  
 PF = Porte fenêtre aluminium  
 PV = Porte vitrée aluminium  
 CO = Couissant  
 VR = Volet roulant  
 VS = Ventelles sécurité  
 Hsfp = Hauteur sous faux plafond

Plans établis avant étude Bureaux d'études techniques.  
 Des modifications sont susceptibles d'être apportées à ce plan en fonction des nécessités techniques de réalisation pour les dimensions libres et les équipements. Les surfaces indiquées sont approximatives. L'ameublement est exclu, il est dessiné à titre indicatif pour le positionnement des appareillages électriques.